

OUVERTURE LE 8 OCTOBRE 2018

APPART'CITY CONFORT

# Bruxelles Centre Gare du Midi ★★★

Le groupe Appart'City ouvre un nouvel appart'hôtel à deux pas de la Gare du Midi à Bruxelles.

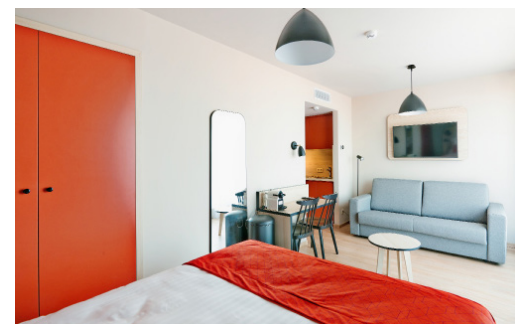
## UN EMPLACEMENT IDÉAL

C'est à deux pas de la Gare du Midi de Bruxelles, qu'Appart'City accueille ses clients depuis le 8 octobre 2018, dans son nouvel appart'hôtel bruxellois classé 3 étoiles. Idéalement placé, cet Appart'City est à 13 minutes en métro ou à 25 minutes à pied du centre historique de Bruxelles.

## ENCORE PLUS DE LIBERTÉ

Cet appart-hôtel a été pensé pour faciliter le partage et la convivialité. L'espace du petit-déjeuner devient un espace de co-working, les salons d'attente sont propices à des réunions de travail informelles. Le lobby est entièrement ouvert, chaleureux et convivial. Le check in ne s'effectue pas de façon traditionnelle puisque les clients sont invités à s'asseoir afin d'être pris en charge par le personnel d'accueil.

Comme à l'hôtel, l'appart-hôtel dispose d'une réception ouverte H24 et 7 jours sur 7. L'offre petit déjeuner propose des produits rigoureusement sélectionnés. Un business corner et une bagagerie sont également disponibles.



- 80 appartements meublés de 1 à 4 personnes
- Proche de toutes les commodités
- Ouverture 24h/24 et 7j/7

38A rue Rossini,  
1070 ANDERLECHT BRUXELLES  
Tél. +32 24 140 999  
[bruxelles-midi@appartcity.com](mailto:bruxelles-midi@appartcity.com)

## A PROPOS DU GROUPE APPART'CITY

N°1 des appart-hôtels en France, Appart'City est constitué de 104 établissements représentant 13 000 appartements. Le groupe bénéficie d'une complémentarité très forte tant sur le plan territorial que sur le positionnement. Implanté dans 90 villes françaises, son maillage hexagonal cohérent lui permet de proposer une offre d'hébergement constitué de différents gammes. Appart'City réalise un chiffre d'affaires de 174M€ en 2017 et emploie 1000 collaborateurs.