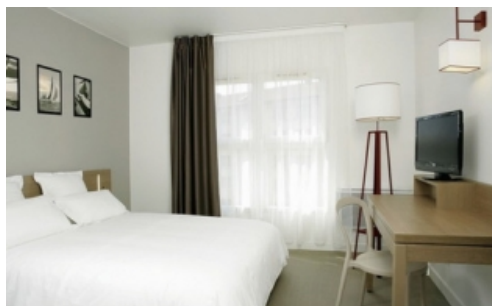


Date : 25/11/2014

## Une seconde résidence Appart'City pour la ville de Strasbourg

Par : Catherine Mautalent



© DR

**C'est au cœur du nouveau quartier d'affaires Aéroport d'Entzheim, au sud-ouest de Strasbourg, qu'Appart'City a choisi d'implanter sa 117e résidence en France. Appart'City Strasbourg Aéroport a ouvert le 23 novembre dernier.**

C'est au cœur du nouveau quartier d'affaires Aéroport d'Entzheim, au sud-ouest de Strasbourg, qu'Appart'City a choisi d'implanter sa 117e résidence - soit 13 667 appartements - en France. Appart'City Strasbourg Aéroport a ouvert le 23 novembre dernier. Avec 100 appartements meublés pour une à quatre personnes, disposant chacun d'une kitchenette équipée - en sus de services parahôtelières à la carte - cet établissement trois étoiles accueille aussi bien une clientèle loisirs qu'affaires. Une salle de fitness est également à disposition sept jours sur sept. L'Appart'City Strasbourg Aéroport est proche... de l'aéroport mais aussi de l'autoroute A35.

**Pour en savoir plus :**

<http://www.apparcity.com>

© Tous droits réservés

## Évaluation du site

Le site du magazine Bus et Car s'adresse aux professionnels du transport routier collectif. Il leur propose des articles concernant l'actualité de leur secteur d'activité. Cette section s'intéresse particulièrement au transport de groupes de touristes.

**Cible**  
Professionnelle

**Dynamisme\* : 9**

\* pages nouvelles en moyenne sur une semaine