

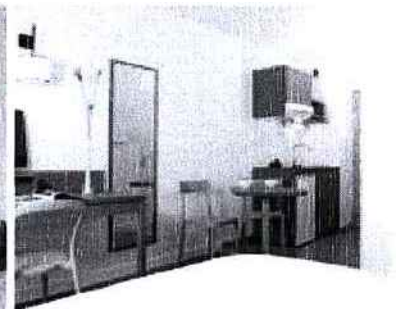


## Hôtellerie : Appart'city repris par son concurrent Park&Suites

Park&Suites (55 établissements) créé en 2000 reprend Appart City (72 établissements) créé en 1997

44 - Le groupe montpelliérain Park&Suites a acquis son concurrent nantais Appart'city, marque commerciale de Dom ville services

. Avec 130 établissements, le nouvel ensemble forme le premier opérateur national de résidences hôtelières. L'opération porte sur la totalité du groupe nantais Menguy investissement (Financière de la Valériane) qui intervient aussi dans la commercialisation de résidences (Groupe France Epargne) et la gestion de syndicats (ASGS). Cette opération a été financée par l'entrée au capital du groupe d'Equistone Partners Europe, à hauteur de 40%.



## 130 appart-hôtels

Ce nouvel ensemble compte 1 000 salariés et vise un chiffre d'affaires de 200 M€ en 2014. Complémentaire tant sur le plan territorial que sur le positionnement, les deux enseignes proposent désormais une offre d'hébergement du 2 au 4 étoiles. L'ensemble des appart-hôtels 2 et 3 étoiles passeront sous l'enseigne Appart'City, tandis que la gamme 4 étoiles conservera la marque Park&Suites. Le nouveau groupe, filiale de M Finance, définira une charte de qualité par gamme, afin de proposer une offre homogène sur l'Hexagone. Il ouvrira dès cette année 4 établissements à Rennes, Strasbourg, Metz et Annemasse.

## Nouvelle direction

La présidence du nouvel ensemble qui devrait changer de nom, est confiée à Pierre Denizet, jusqu'à présent directeur général du groupe Menguy investissement, assisté d'Edouard Bon, actuel directeur général d'Appart-City, et de Jean-François Pech, directeur général de Park&Suites. Franck Manna, actuel vice-président de Park&Suites, intègre M Finance, le holding du groupe également actif dans la promotion immobilière et les résidences pour étudiants et jeunes actifs. Il sera en charge des projets stratégiques de développement et supervisera les filiales hôtellerie et para-hôtellerie.

## Chiffres-clés

Park&Suites (filiale de M Finance) : 87,7 M€ de chiffre d'affaires en 2013, 800 salariés, 55 appart-hôtels.  
Appart-city (ex filiale de Menguy investissement) : 90 M€ de chiffre d'affaires en 2013, 280 salariés, 72 résidences.

Olivia Bassi